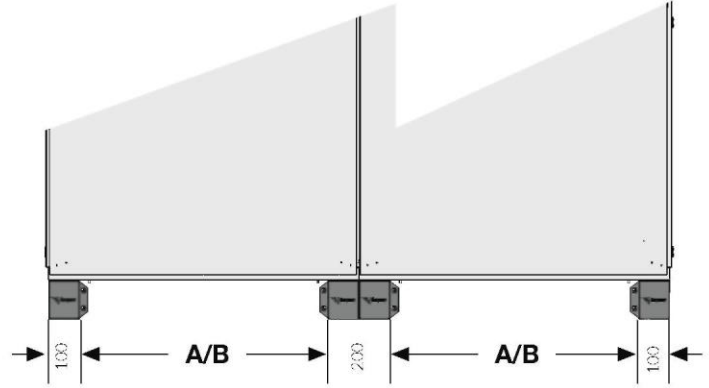
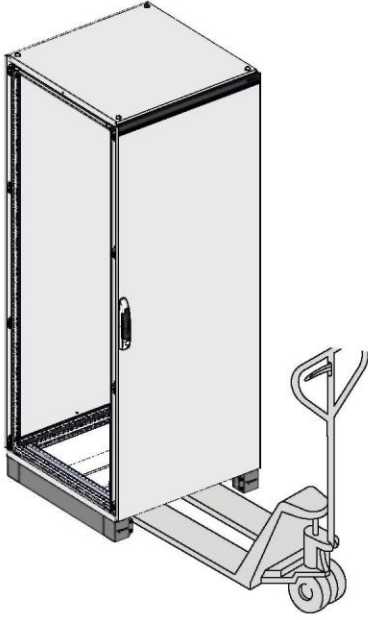
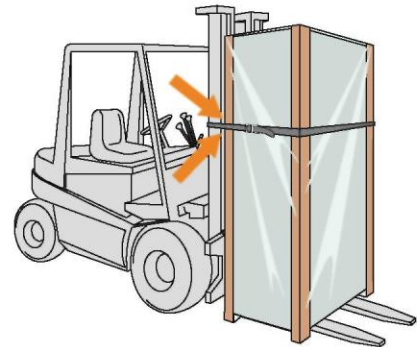
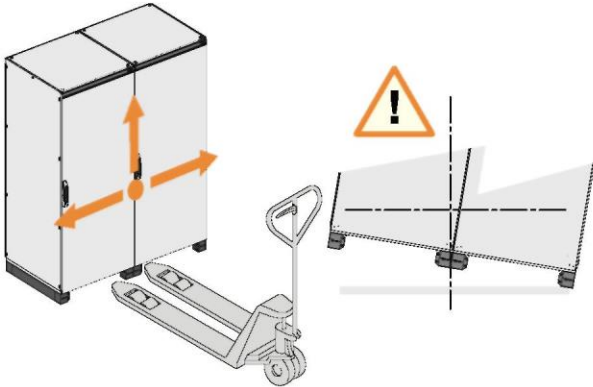


### 7.1 TRANSPALET İLE TAŞIMA



Forklift kullanarak taşıma sırasında güvenliğin sağlanması için panonun araca sabitlenmesi tavsiye edilir.

Pano Geniřlięi (mm)		
Pano Kesitleri	A (ön)	B (yan)
300x600	96	396
300x800		596
400x600	196	396
400x800		596
600x400	396	196
600x600		396
600x800		596
800x400	596	196
800x600		
800x800		596



Bara sistemleri içeren W=800mm (kablo modüllü) yapılarında, taşımadan önce ağırlık merkezini kontrol edin.

### 11.2 GEZER KÖPRÜLÜ VİNÇLE TAŞIMA

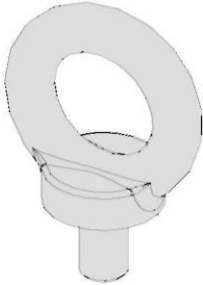
#### ÜST ELEMANLARDAN KALDIRMA



- Maksimum pano sayısı 3'tür.
- Kaldırma halatları ile pano tavanı arasındaki açı  $>45^\circ$  olmalıdır

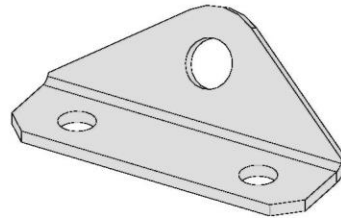
- Yukarıda açıklanan koşullara uymak için yan yana birkaç kolonun olduğu durumlarda uygun özelliklere sahip bir kaldırma kirişi kullanılabilir.
- Kaldırma halatları ile pano tavanı arasındaki açı  $\geq 45^\circ$  olmalıdır

M12 Taşıma halkaları



- Maks.  $90^\circ$  açıda taşıma halkası başına 340 kg
- Maks.  $60^\circ$  açıda taşıma halkası başına 160 kg
- Maks.  $45^\circ$  açıda taşıma halkası başına 120 kg

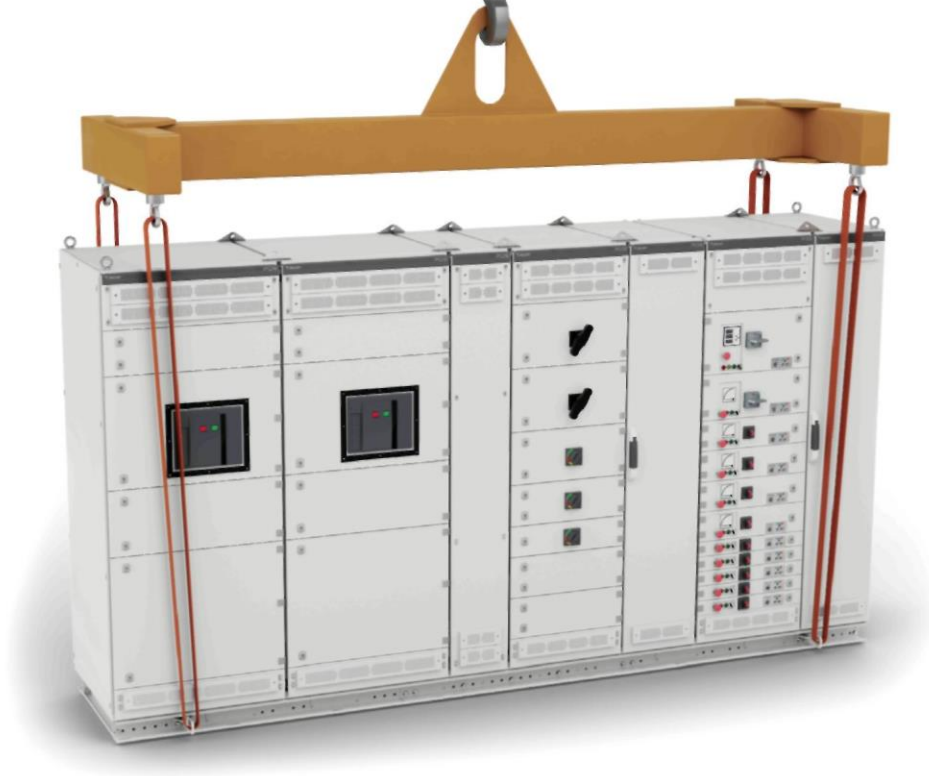
Çift Kaldırma Tutucu



- Maks.  $90^\circ$  açıda tutucu başına 510 kg
- Maks.  $60^\circ$  açıda tutucu başına 400 kg
- Maks.  $45^\circ$  açıda tutucu başına 350 kg

## EK 7: TAŞIMA VE NAKLİYE

### ■ TELESKOPIK BAZA İLE KALDIRMA



- Maks. 90° açıda kaldırma noktası başına 1000 kg
- Maks. 60° açıda kaldırma noktası başına 800 kg
- Maks. 45° açıda kaldırma noktası başına 700 kg



Teleskopik sabit baza ile makaralarla taşıma da mümkündür